

**Sciences Élémentaires et
Culture Générale**

PSF

23 Sept 2004 13h30 – 15h30

CONSEIL NATIONAL DES EXAMENS AU RWANDA



B.P. 3817 KIGALI - TEL/FAX : 586871

Numéro complet de l'élève

Province

--	--

District

--	--

Ecole

--	--

Elève

--	--	--	--

EXAMEN NATIONAL DE FIN D'ETUDES PRIMAIRES 2003-2004

SEPTEMBRE 2004

SCIENCES ELEMENTAIRES ET CULTURE GENERALE

Durée: deux heures

Points:

/ 100

Instructions

Ecris correctement ton numéro complet.

Réponds à toutes les questions.

Lis attentivement chaque question avant d'y répondre.

SECTION A

1. Le corps humain a différents organes qui ont un rôle dans les différents appareils (systèmes) du corps. Lie les appareils (systèmes) du corps de la liste A aux organes correspondants de la liste B.

Liste A

- a) Appareil respiratoire
- b) Appareil circulatoire
- c) Appareil urinaire
- d) Système nerveux

Liste B

- Cerveau
- Rein
- Estomac
- Cœur
- Poumons

(4 pts)

2. Le tableau ci-dessous montre quelques animaux et la classe à laquelle ils appartiennent. Complète le tableau en mettant le signe dans la bonne case.

Animal	Mammifère	Amphibien	Reptile	Oiseau	Poisson
Corbeau					
Serpent					
Grenouille					
Etre humain					

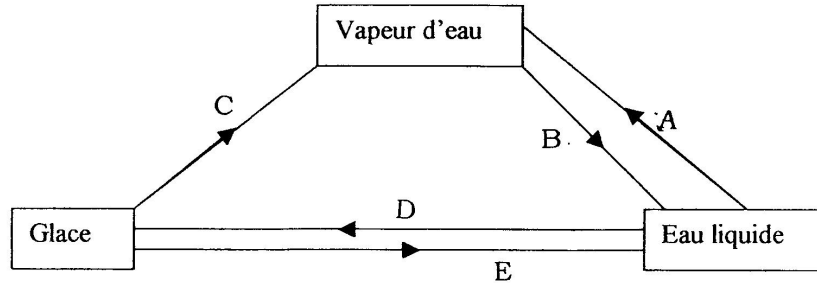
(4pts)

3. Donne le nom de l'instrument qui est utilisé pour mesurer ce qui suit :

- a) La pluie :
- b) Le vent
- c) La température

(3pts)

4. L'eau existe sous les trois états de la matière : la glace, l'eau liquide et la vapeur d'eau. Par chauffage ou refroidissement, il y a des changements d'état comme indiqué par les changements A à E. Observe attentivement le sens des flèches sur le schéma ci-dessous et réponds aux questions qui le suivent.

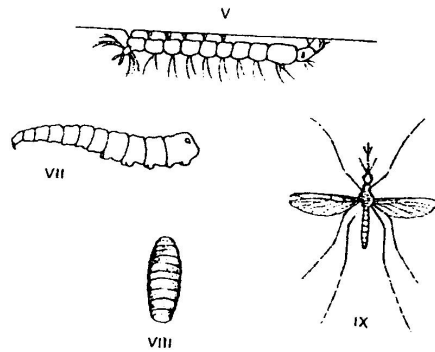


Exemple : Le changement A est appelé ébullition.

- Le changement B est :
- Le changement C est :
- Le changement D est :
- Le changement E est :

(4pts)

5. Le schéma ci-dessous montre le cycle de la vie d'un moustique.



- a) Nomme les étapes marquées ci-dessous :

L'étape v est appelée

L'étape vi est appelée

L'étape vii est appelée

(3pts)

- b) Cite une maladie qui peut être transmise par un moustique (1pt)

6. Observe la photo ci-dessous et réponds aux questions qui suivent.



a) De quelle maladie l'enfant souffre-t-il ? (1pt)

.....

b) Nomme un groupe d'aliments que tu peux donner à l'enfant pour que son état de santé devienne meilleur. (1pt)

.....

7. Le gouvernement du Rwanda demande toujours aux habitants de planter des arbres.

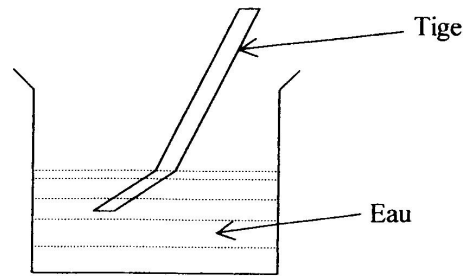
a) Donne 3 raisons de planter des arbres (3pts)

.....
.....
.....

b) Brûler des arbres dégage les gaz dioxyde de carbone et monoxyde de carbone dans l'atmosphère. Cite deux problèmes d'environnement que ces gaz peuvent causer. (2pts)

.....
.....
.....

8. Une tige droite est mise dans un gobelet d'eau. Quand une fille appelée Marie a regardé dans l'eau, elle a crié : « venez voir, la tige a été courbée » !



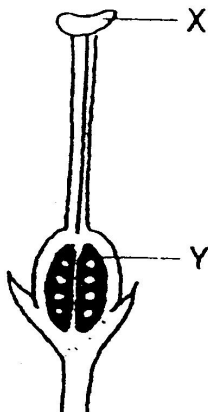
- a) Pourquoi la tige apparaît-elle courbée? (1pt)

.....

- b) Une autre fille appelée Jeanne s'est regardée dans un miroir. Elle a touché son oreille gauche avec sa main gauche mais dans le miroir il semblait qu'elle touchait son oreille droite avec sa main droite. Donne une raison de cette observation. (1pt)

.....

9. Le dessin ci-dessous montre les parties d'une fleur.



- a) Nomme les parties marquées X et Y (2pts)

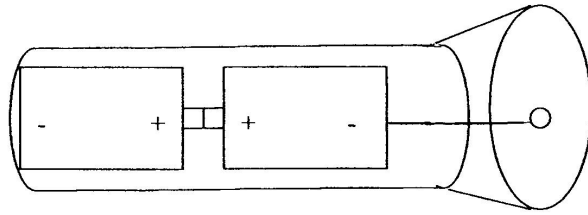
X est.....

Y est

- b) Quelle est la fonction de la partie marquée Y ? (1pt)

.....

10. Observe le schéma d'une torche et réponds aux questions qui suivent.



a) Quand la torche est allumée, va-t-elle donner de la lumière ? (1pt)

.....

b) Donne une justification de ta réponse. (1pt)

.....

.....

11. a) Donne deux exemples de sources artificielles d'énergie. (2pts)

.....

.....

b) Quelle est la différence entre énergie et combustible ? (1pt)

.....

12. Quelle est la différence entre un zygote et un embryon ? (2pts)

.....

.....

13. On conseille aux gens d'élever les vaches (ou bovins).

a) Pourquoi ? (donne deux raisons) (2pts)

.....

.....

b) Nomme deux outils importants utilisés dans un élevage moderne de bovins. (2pts)

.....

.....

14. a) Donne un exemple d'une maladie infectieuse ou contagieuse. (1pt)

.....

b) Comment une telle maladie est-elle transmise d'une personne à une autre ? (1pt)

.....

Pour les questions 15 à 20, réponds par vrai si l'affirmation est correcte et réponds par faux si l'affirmation n'est pas correcte.

15. Une brouette est un exemple d'un système de levier. (1pts)

.....

16. Quand tu manges du manioc, ton corps absorbe de l'amidon. (1pt)

.....

17. Le son va plus rapidement que la lumière. (1pt)

.....

18.

N	S
---	---

S	N
---	---

Les deux barres d'aimants ci-dessus s'attirent quand les extrémités marquées S sont proches l'une de l'autre. (1pt)

.....

19. VIH/SIDA peut guérir si tu consultes un médecin (docteur). (1pt)

.....

20. Il est conseillé de porter des habits noirs pendant la saison chaude. (1pt)

.....

SECTION B

21. a) Cite les deux plus importants commandements communs à toutes les religions. (2pts)

.....
.....

b) Ecris un conseil que tu pourrais donner aux gens qui ont fait le génocide au Rwanda. (1pt)

.....
.....

22. A quels jours de la semaine ceux qui suivent prient spécialement ? (3pts)

Catholiques Romains :

Adventistes du septième jour

Musulmans :

23. Cite trois causes possibles des accidents sur les routes. (3pts)

.....
.....
.....

24. Cite deux changements qui ont lieu dans le corps d'un garçon à l'âge de puberté. (2pts)

.....
.....
.....

25. Il est conseillé de mettre son argent dans une banque. Pourquoi ? (donne deux raisons).

(2pts)

.....

26. En l'an 2001, l'Organisation de l'Unité Africaine (OUA) a changé son nom en UA.

a) Quel est le nouveau nom UA en toutes lettres ? (1pt)

.....

b) Qui est un des Vice-Présidents de la nouvelle organisation ? (1pt)

.....

c) Il y a une autre organisation dont l'abréviation est NEPAD.

Que signifie NEPAD ?

(1pt)

.....

27. a) Que signifie le mot démocratie ?

(1pt)

.....

b) Cite un pays d'Europe où la démocratie a commencé.

(1pt)

.....

28. Le colonialisme en Afrique a été bon et mauvais. Donne deux bonnes choses et deux mauvaises choses apportées à l'Afrique par le colonialisme.

(1pt)

Bonnes choses :

.....

Mauvaises choses :

.....

29. Suppose que tu veux convaincre tes parents, tes frères et tes sœurs de ne pas se mettre du côté des gens qui veulent tuer les autres pour rien, parce que ça peut causer une guerre.

Quelles sont les deux choses que tu leur dirais sur les dangers d'une guerre ?

(2pts)

.....

.....

.....

30. a) Aujourd'hui, quel est le nombre total des Ministres et Secrétaires d'Etat du Rwanda ?

(1pt)

.....

b) Dans ce nombre de Ministres et Secrétaires d'Etat, combien y a-t-il de femmes (dames) ?

(1pt)

.....

Pour les questions 31 à 37, réponds par VRAI si l'affirmation est correcte et par FAUX si l'affirmation n'est pas correcte.

31. Au Rwanda, le dernier recensement national de la population a eu lieu en octobre 2003. (1pt)

.....

32. Le nombre de conférences internationales déjà organisées par la Commission Nationale d'Unité et de Réconciliation est 2 (1pt)

33. APR.FOOTBALL club (APR FC) a gagné la coupe KAGAME (KAGAME CUP) une fois seulement..... (1pt)

34. La France est un des pays qui ont colonisé le Rwanda. (1pt)

35. Un pays qui est dirigé par un Roi est connu comme une république..... (1pt)

36. Le jour d'indépendance des Etats-Unis d'Amérique est le même que le jour d'indépendance du Rwanda. (1pt)

37. Kagame a été élu Président du Rwanda après compétition avec trois autres qui voulaient, elles aussi, devenir Président. (1pt)

38. Une partie de l'électricité fournie au Rwanda est produite près d'un des lacs du Rwanda.

a) Quel est le nom du lac ?(1pt)

b) La fourniture d'électricité au Rwanda est très basse ces derniers jours.

Donne une raison de cela. (1pt)

.....

39. Donne le nom d'une culture vivrière du Rwanda qui peut être conservée pour un temps long sans être abîmée. (1pt)

.....

40. Donne une raison qui justifie que les gens doivent protéger les Parcs Nationaux du Rwanda. (1pt)

.....

41. Nomme une province du Rwanda qui a une frontière avec la Tanzanie. (1pt)

.....

42. Donne le nom d'une plante que les habitants du Rwanda pourraient cultiver pour la vente. (1pt)

.....

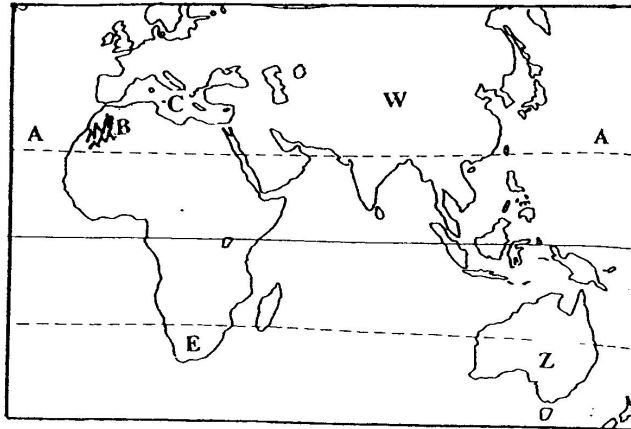
43. Cite une importance du Lac Kivu pour les habitants du Rwanda et la République Démocratique du Congo. (1pt)

.....

44. Quel est le plus long fleuve en Afrique ? (1pt)

.....

Observe la carte ci-dessous et réponds aux questions 45 à 50.



45. Nomme le pays E (1pt)

46. Nomme les continents W et Z.

W est (1pt)

Z est (1pt)

47. a) Nomme la ligne (de latitude) marquée AA. (1pt)

.....

b) Nomme deux pays d'Afrique qui sont traversés par cette ligne. (2pt)

.....

48. Nomme les Montagnes marquées B.(1pt)

49. Nomme la Mer marquée C. (1pt)

50. Nomme un port situé sur la côte est de l'Afrique dans lequel passent des importations
Rwandaises..... (1pt)